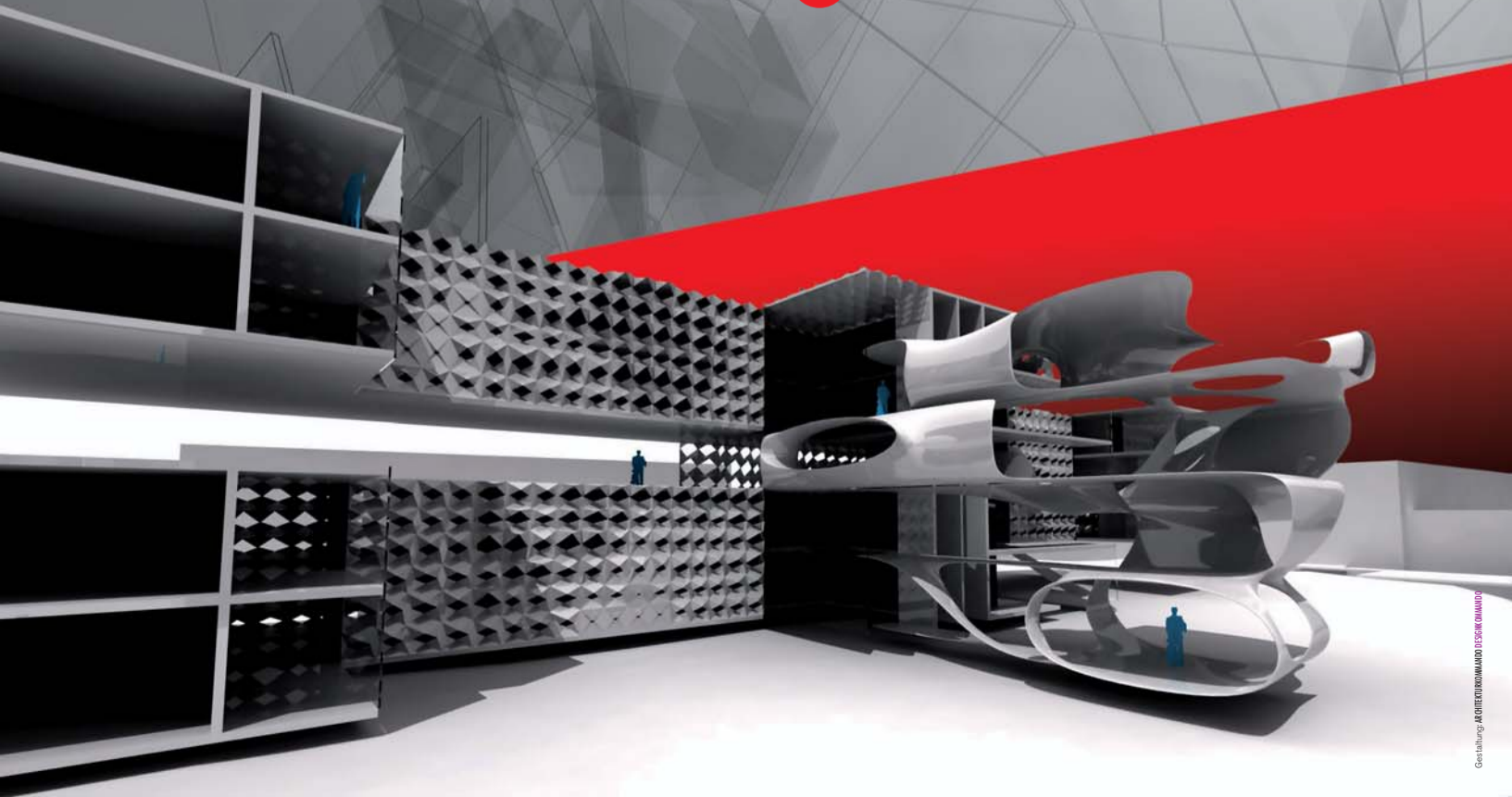
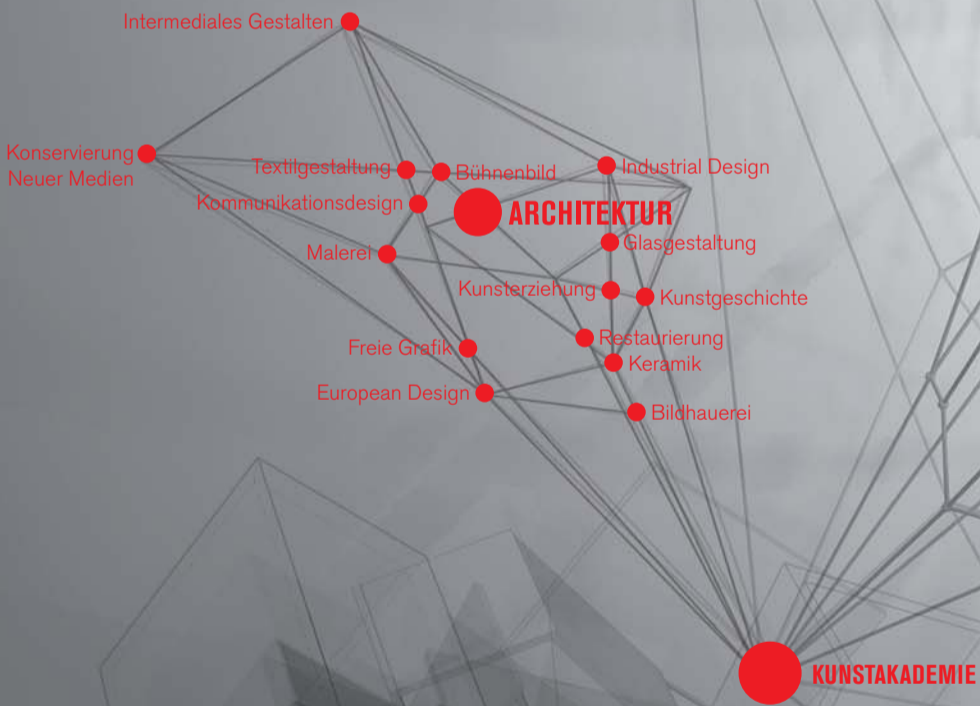




STAATLICHE
AKADEMIE DER
BILDENDEN KÜNSTE
STUTT GART

ARCHITEKTUR STUDIEREN an der Kunstakademie



ARCHITEKTUR studieren an der Kunstakademie

Die Staatliche Akademie der Bildenden Künste in Stuttgart ist die einzige Kunsthochschule in Deutschland, die ein Studium der Architektur mit dem Abschluss Bachelor (BA) und Master of Arts (MA) anbietet. Das Fachgebiet Architektur ist eingebettet in ein vielseitiges künstlerisches Studienangebot aus den Bereichen Kunst, Design und Wissenschaft. Diese Besonderheit fördert den Austausch mit freien und angewandten Künsten und verleiht dem Fachgebiet Architektur eine Identität, die sich von anderen Architekturschulen unterscheidet.

Architektur wird als eine künstlerische Disziplin gelehrt, mit dem Ziel, eine breit gefächerte Gestaltungskompetenz zu erlangen und die viel-

seitigen, sich stetig wandelnden Anforderungen an den Architektenberuf zu meistern. Das Fachgebiet Architektur an der Akademie hat eine Top-Position im deutschlandweiten Hochschulranking!

Du studierst in kleinen Klassen mit intensiver Betreuung von Professoren und deren akademischen Mitarbeitern, sowie technischen Lehrern und Lehrbeauftragten.

Die Klassen bieten im BA und MA unterschiedliche Schwerpunkte vom **Möbel- bis zum Städtebau**, vom konstruktiven bis zum experimentellen und digitalen Entwerfen. Die Grundlehre im ersten Jahr ist **fachübergreifend** und Du studierst gemeinsam mit Studierenden aus dem Studiengang Industrial Design.

Die Akademie verfügt über eine Vielzahl an hervorragend ausgestatteten **Werkstätten**, von der Metall-, Holz- und Kunststoffwerkstatt bis hin zum Computerpool mit CNC-Fräse und 3D-Plotter. Du hast Zugang zu allen Künstlerwerkstätten wie z.B. Druck-, Textil-, Glas-, Buchbindewerkstätten u.v.a. Technische Lehrer stehen Dir helfend zur Seite und unterstützen Dich in der praktischen Umsetzung Deiner Ideen. Von Anbeginn des Studiums erhältst Du einen **eigenen Arbeitsplatz** in hellen Gemeinschaftsarbeitsräumen.

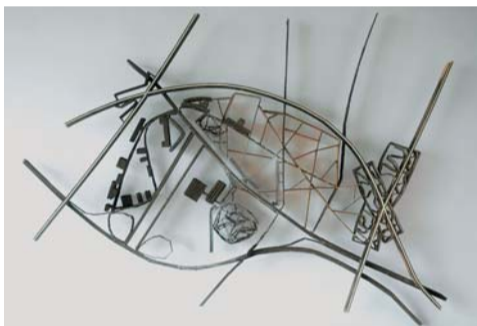
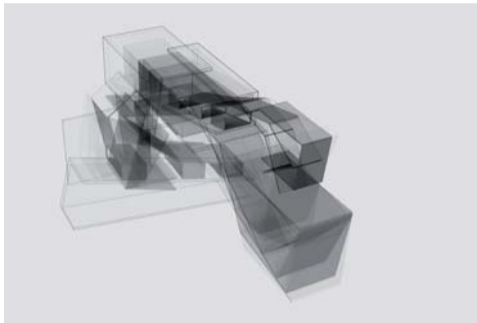
Das Architekturstudium an der Kunstakademie bietet Dir ein **vielseitiges Angebot** an künstlerischen, technischen und wissenschaftlichen Lehrinhalten, sowie an **fächerübergreifenden Lehrveranstaltungen** in den Bereichen Design, Kunst, Wissenschaft.

Ein umfassendes theoretisches Lehrangebot ermöglicht Dir eine wissenschaftliche Vertiefung und die Gelegenheit zur **Promotion**.

Das Weißenhof-Institut bietet ein zusätzliches Veranstaltungsprogramm. Kontakte und **Austauschprogramme** zu internationalen Hochschulen weltweit bieten die Chance im Ausland zu studieren und fördern Beziehungen zu Studierenden aus anderen Ländern.

Die Akademie hat eine **hervorragende Infrastruktur**: sie hat eine hauseigene, sehr gut und aktuell ausgestattete Bibliothek zu den Fachrichtungen Kunst, Bühnenbild, Architektur und Design, ein WLAN-Netz auf dem Campus, eine eigene Mensa und einen Kindergarten.

Angesiedelt in bester Lage auf dem Stuttgarter Killesberg, ist die Akademie in 6 Minuten mit der U-Bahn vom Hauptbahnhof aus zu erreichen.



Welche Professoren unterrichten?

Prof. Dipl.-Ing. Annett Zinsmeister
(Klasse für Grundlagen der Gestaltung/
Experimentelles Entwerfen)

Prof. Dipl.-Ing. Peter Litzlbauer
(Klasse für Raum, Möbel und Material)

Prof. Dipl.-Ing. Peter A. Herms
(Klasse für Architektur und Wohnen)

Prof. Dipl.-Ing. Nico Fritz
(Klasse für Architektur und Typologie)

Prof. Dipl.-Ing., MSc Tobias Wallisser
(Klasse für Innovative Bau- und Raumkonzepte)

Prof. Dipl.-Ing. Eduard Schmutz
(Klasse für Architektur und Design)

Prof. N. N. (Nachfolge M. Sauerbruch)
(Klasse für Städtebau)

Prof. Dr.-Ing. Michel Müller
(Klasse für Integrative Planungsmethodik und
Gebäudetechnologie)

Prof. Dr.-Ing. Stephan Engelsmann
(Klasse für Konstruktives Entwerfen und
Tragwerkslehre)

Prof. Dr.-Ing. Sokratis Georgiadis
(Klasse für Architektur- und Designgeschichte,
Architekturtheorie)



Wie lange dauert das Studium?

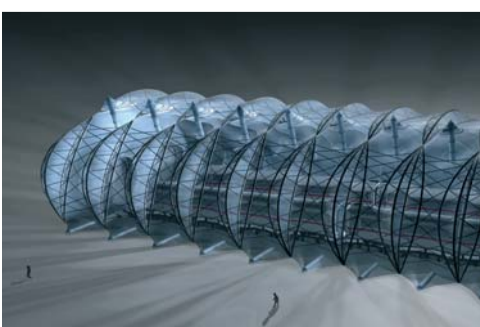
Die internationalen Abschlüsse Bachelor und Master garantieren eine weltweite Anerkennung und teilen das Studium in zwei Etappen:

Bachelor-Studium: 1.-3. Jahr (6 Semester),
Master-Studium: 4.-5. Jahr (4 Semester).

Nach drei Jahren kannst Du das BA-Studium beenden oder mit einem zweijährigen MA-Studium in verschiedenen Themenschwerpunkten vertiefen und mit dem Master of Arts abschließen. Darüber hinaus hast Du an der Akademie die Möglichkeit, Dich mit einer Promotion weiter zu qualifizieren.

Was sind die Voraussetzungen?

Jeweils zum Wintersemester, für MA ab 2009 auch zum Sommersemester, werden neue Studierende aufgenommen. Für den Bachelor-Studiengang Architektur ist die Hochschulreife und ein dreimonatiges Praktikum vor Studienbeginn erforderlich. Für den Master-Studiengang Architektur ist der Nachweis eines abgeschlossenen Studiums (BA, MA, Diplom o.ä.) zu erbringen. Das Aufnahmeverfahren beinhaltet eine Mappe mit Arbeitsproben, eine Aufnahmeprüfung und ein Bewerbungsgespräch.



Mappenberatung und Bewerbung

Die Mappenberatungen werden durchgeführt von Prof. Peter Litzlbauer und Prof. Annett Zinsmeister. Aktuelle Termine findest Du unter: www.abk-stuttgart.de oder Tel. 0049 (0)711-28440-203 (Fr. Bahn, Sekretariat).

Bewerbungsschluss bzw. Mappenabgabe für den MA-Studiengang ab SS 2009 ist der 15.12.2008, für den BA- und MA-Studiengang ab WS 2009 der 15.5.2009.

Weitere Informationen:

www.abk-stuttgart.de
www.architektur.abk-stuttgart.de

Staatliche Akademie der Bildenden Künste Stuttgart
Am Weissenhof 1, D-70191 Stuttgart

Fachgruppe Architektur, Gebäude E, Neubau I
Tel. +49 (0)711-28440-203
(Sekretariat der Fachgruppe Architektur)